

Expeditionen

Fastighetsskötaren Zaher Mirza har arbetstid vardagar mellan kl 8.00 – 12.00

Expeditionen är öppen vardagar 09-10 för felanmälan, nyckelbrickor och nycklar.

På andra tider än ovanstående görs felanmälan på tel: 08 – 531 75 056 eller genom att lägga en lapp i brevlådan på expeditionen, Albyvägen 13, nb

Felanmälan kan också göras på hemsidan www.albyhus3.se

Vid akuta problem, tex vattenläckage, kontakta Riksbyggens Jour 0771 860 860 kl 16.00 – 07.00

Vid störningar efter 22.00 ring Störningsjouren 08-568 214 00

Riksbyggens Bostadsadministration

Har du frågor som rör överlåtelser, hyresavier, anstånd, autogiro, parkeringsplatser m m ska du ringa 0771-860 860. Eller gå in på www.riksbyggen.se, där finns mycket bra information.

Brf Albyhus 3 informerar

april 2022



Föreningens Årsstämma 31 maj 2022 kl 19.00



Vi samlas i föreningslokalen Albyvägen 11, där vi bjuder på kaffe, te eller dricka samt något att tugga på. Vi kommer att presentera Årsredovisningen och Valberedningens förslag på val av styrelsens medlemmar.

Fullmakt kan ges till annan person. Blankett för fullmakt finns att hämta på Expeditionen. Årsredovisning, Valberedningens förslag och Blankett för fullmakt kommer att delas ut till samtliga innan Årsstämman.

Korridoren är inte en förvaringsplats

I korridoren får man inte ställa t.ex. barnvagnar, rullator, cyklar och andra föremål. De ska ställas inne i lägenheten eller i förrådet. Blir det Besiktning från Brandförsvaret får vi böta och det är en onödig kostnad.

Terrasserna

Är öppna och det är grilldags, men tänk på att gräset kan vara torrt och det är mycket lätt att glöd ramlar på gräset och det tar eld. Ha alltid vattenslangen i närheten. Tänk också på att grillning på balkongen är inte tillåten.

Stopp i avloppet ?

I toaletten spolar man ner toalettpapper men inte hushållspapper och andra föremål som tex barnblöjor, dambindor och bomullstussar. Det orsakar stopp och vi måste kalla på MASAB för rensning.

Soprummen

I soprummen slänger vi bara hushållssopor. Större sopor slängs i grovsoprummet (öppet 08-18) som finns vid garaget.

Sophantering

I början av nästa år blir det sopsortering i samtliga fastigheter i Botkyrka kommun. Det är bra om vi kan lära oss redan nu att vi skiljer på det som kan komposteras, matavfall, och det som ska slängas som övrigt brännbart avfall. OBS grovsopor ska lämnas i grovsoprummet, plast- och pappersförpackningar, glas, metall, batterier och tidningar sorteras och läggs i containrarna vid garaget Albyvägen 15

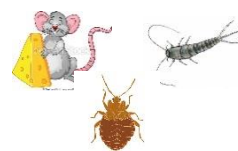
Fönster och balkong

Är inga sopnedkast. Allt som slängs ut hamnar på marken och det ser inte trevlig ut. Vi har rensat upp bakom husen och det blev en stor släpkärra av sopor som slängts ut från fönster på baksidan av fastigheten.

Nya grannar

Vi har fått nya grannar i Albyvägen 13, välkomna till föreningen.

Påminnelse om skadedjur små och stora,



- Råttor festar på matrester som slängs ut från fönster och balkong.
- Silverfiskar tycker om när det är mörkt och fuktigt.
- Vägglöss kan följa med hem från semestern.

Föreningen har skadedjurs försäkring i Folksam. För information kontakta Expeditionen.

Gå ut i vårsolen
Önskar Styrelsen Brf Albyhusz